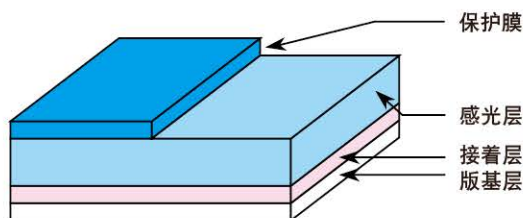




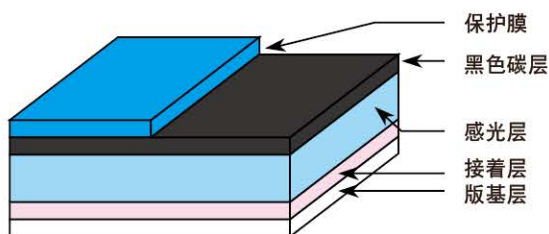
传统/CTP 树脂版

东丽传统水洗树脂版结构：

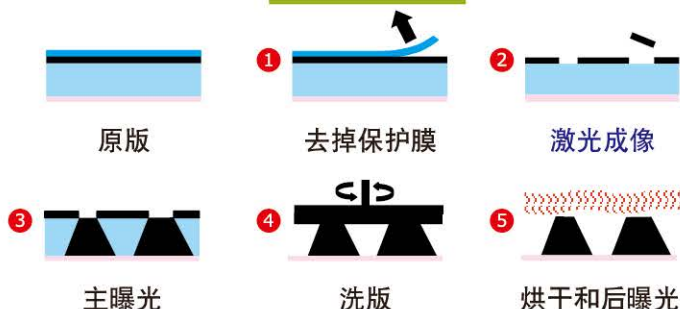


- ◆ 水洗版材，绿色环保
- ◆ 着墨均匀出色，产品稳定性好
- ◆ 网点再现性强，图像、线条表现优秀
- ◆ 卓越的耐印力，良好的印刷一致性
- ◆ 制版简单，曝光时间的宽容度大

东丽CTP水洗激光树脂版结构：



制版程序



CTP可以再现更深的反白深度

DWF95NM



100μm

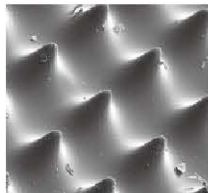
WF95DY3



100μm

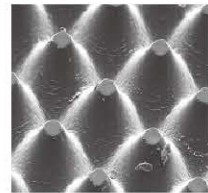
CTP可以再现更精细的网点

DWF95NM 1%



100μm

WF95DY3 1%



100μm

印刷网点：完美再现精细网点，印刷网点扩大容易控制

TORAY DWF95DIII

其它品牌



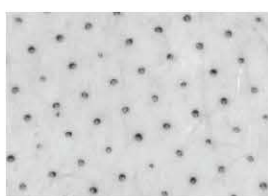
0.8%



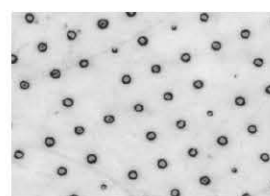
0.8% 网点丢失

TORAY DWF95DIII

其它品牌



1%



1% 扩大严重



东丽版材参数



全新 **YSE** 系列

水洗柔版

低成本 高效率

产品类型	版基材质	版厚mm (inch)	浮雕厚度 mm (inch)	硬度 (肖氏D)	最佳再现性			
					线数/网点	独立线条 (μm)	独立点 (μm)	
传统树脂版	WF95DY3	聚脂薄膜	0.95(0.037)	0.65(0.026)	55	200lpi 1-95%	40	100
	WF95DHII			65	175lpi 1-95%	40	150	
	WF95DII			55	175lpi 3-95%	40	200	
	WF95CHII			70	175lpi 1-95%	40	150	
	WF95BSIIN			30	150lpi 5-95%	50	200	
	WS95HII	铁板	0.68(0.027)	65	175lpi 1-95%	40	150	
	WS95HY3		0.68(0.027)	65	175lpi 1-95%	40	200	
激光树脂版	DWF 95NM	聚酯薄膜	0.95(0.037)	0.65(0.026)	55	200lpi 1-99%	20	100
	DWF 95DIII							
	DWS 73NM	铁板	0.73(0.029)	0.46(0.018)	65			
	DWS 83NM		0.83(0.033)	0.56(0.022)				
	DWS 95NM		0.95(0.037)	0.68(0.027)				
水洗柔版	WF114YSE	聚酯薄膜	1.14(0.045)	0.55-0.65 (0.022-0.026)	(肖氏A) 76-82	150lpi 2-95%	20	80
	DF114YSE					175lpi 2-95%	20	60
	WF170YSE		1.70(0.067)	0.65-0.75 (0.026-0.030)		150lpi 2-95%	30	120
	DF170YSE					175lpi 2-95%	20	80

备注：以上数据由日本东丽提供



广州尚安贸易有限公司 Sevenace Group Co., Ltd.

广州市天河区天河路242号 丰兴广场B栋2001房,510620.

电话/TEL:020-3810 4770 传真/FAX:020-3810-4771